

STUDIO 49



Orff Schulwerk

Schlaginstrumente
für Kindergarten,
Schule, Therapie
und Familie

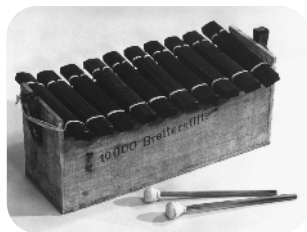


 MADE IN GERMANY

STUDIO 49

Der Beginn unseres Hauses liegt viel weiter zurück, als das Gründungsjahr 1949 vermuten lässt. **Carl Orff**, untrennbar mit der Gründung des Hauses Studio 49 verbunden, bekam 1928 von Freunden aus Kamerun ein – nach damaligem Sprachgebrauch, sogenanntes „Kaffern-Klavier“ – eine Art Xylophon, gefertigt aus einer kleinen rechteckigen Holzkiste, auf deren offener Seite zehn Klangstäbe mit Schnüren befestigt waren. Damit war ein Modellinstrument für Orffs eigene Arbeit gefunden. Die ersten Instrumente wurden noch vor dem Krieg zusammen mit Orffs Freund und Cembalobauer Karl Maendler gefertigt – für den Unterricht an der Güntherschule in München und für die Entwicklung des Orff Schulwerks waren sie unerlässlich.

Als der Bayerische Rundfunk im Herbst 1948 die ersten Schulwerksendungen ausstrahlte, setzte eine schlagartige Nachfrage nach diesen völlig neuartigen Instrumenten ein. Doch genau an diesen fehlte es, nachdem sich Karl Maendler nach dem Krieg aus Altersgründen vom Instrumentenbau zurückgezogen hatte. Über einen Schüler Carl Orffs kam die Bekanntschaft zu Klaus Becker-Ehmck zustande, einem jungen Studenten, der wenig später die Firma STUDIO 49 gründete. So baute Klaus Becker-Ehmck ganz nach den



Auch bei STUDIO49 begann alles in einer Garage

klanglichen Vorgaben Carl Orffs die allerersten Lithophone (Steinspiele) sowie wiegenförmige Xylophone für die Uraufführung der „Antigone“.

Ab 1961 ermöglichten die Erfahrungen im Stabspielbau auch die Fertigung von professionellen Orchesterinstrumenten wie Vibraphon, Marimba, Konzertxylophon und Konzertglockenspiel unter dem Namen **ROYAL PERCUSSION**. Stete Weiterentwicklung, handwerkliches Können, hohes Qualitätsbewusstsein sowie der Umgang mit moderner Fertigungstechnik waren damals wie heute Grundlage für den Bau Ihres Instruments. Viele Fachkräfte gehören zum Stamm erfahrener Mitarbeiter, die ihren Ehrgeiz in die Qualität unserer Produkte legen. **Unser Einsatz gilt stets dem Prinzip, Musikinstrumente zu bauen, die von Wert sind**, deren Klang und Verarbeitung höchsten musikalischen Anforderungen gerecht werden.

Das Unternehmen mit weltweiten Absatzmärkten wird seit 1983 in zweiter Generation vom Sohn des Firmengründers, Bernd Becker-Ehmck, geführt. Enge Kontakte zu Orff-Schulwerk Gesellschaften in der ganzen Welt sind heute – über 70 Jahre nach der Firmengründung – ein wichtiger Baustein für die stete Weiterentwicklung unserer Instrumente.



Niemand hatte eine solch rasante Verbreitung des Orff-Schulwerks erwartet

Aus der Fertigung



Wir fertigen in Deutschland für Sie Musikinstrumente, die von dauerhaften Wert sind. Sämtliche Stabspiele, Fellinstrumente, mit Ausnahme der Djemben aus Afrika, sowie der vorwiegende Teil der Rhythmusinstrumente werden ausschließlich bei uns in Deutschland gefertigt.



STUDIO 49

Ihr Partner für Klang und Qualität – ein Leben lang

Die Herausforderung an das handwerkliche Können ist seit über 70 Jahren der Grundstein für hochwertige Instrumente. Neben einem dauerhaft perfekt intonierten Instrument ist natürlich auch die Langlebigkeit Ihres Musikinstrumentes für uns von großer Bedeutung.

Deshalb bieten wir Ihnen einen Reparatur-Service, der es Ihnen ermöglicht, auch nach zahlreichen Jahren intensiven Spielens Ihr Instrument wieder Instand setzen zu können.

Sie finden sämtliche Ersatzteile **ab Baujahr 1949** auf unserer Website unter der Rubrik Service.



Reparatur-Informationssystem (RIS)

Vorschläge für die Zusammenstellung
von Instrumenten für Eltern-Kind-
Gruppen, Kindergärten, Schulen sowie
Sonderschulen bis hin zur Therapie
finden Sie unter
www.studio49.de/klangpakete





Klangpakete



Stabspiele

- **Serie 500 easycussion** 8-9
- **Serie 1000 Compact Line** 10-13
 - Xylophone
 - Metallophone
- **Serie 1600** 14-17
 - Glockenspiele
 - Xylophone
 - Metallophone
- **Serie 2000** 18-22
 - Glockenspiele
 - Xylophone
 - Metallophone
- **Zubehör für Stabspiele** 23
 - Spieltisch
 - Ständer
 - Köcher
 - Aufbewahrungskästen
- **Serie 2500** 24
- **Klangbausteine** 25-29
 - Sopran- und Altlage
 - Bass- und Kontrabasslage
- **Schlägel für Stabspiele** 30-32

Fellinstrumente

- **Pauken** 33-35
 - Schraubenpauken
 - Drehpauken
 - Kesselpauken
 - **Schlägel** für Pauken
- **Trommeln & Co** 36-38
 - Djemben
 - Schlitztrommeln
 - Cajons
 - weitere Trommeln, Bongos
- **Rahmentrommeln** 39
 - Rahmenschellentrommeln
- **Saiteninstrumente** 40
 - Psalter

Rhythmusinstrumente

- Tempelblocks
- Woodblocks
- Konzert-Triangeln
- Cow Bells
- Ständer
- Halter für Ständer
- Schlägelablage

Rhythmusinstrumente

44-49

- Becken
- Cabasa
- Triangeln
- Kastagnetten
- Schellenkränze, Glockenkränze
- Schellenbänder, Schellenringe
- Claves
- Holzblocktrommeln
- Holzhöhrentrommeln
- Agogo Bells
- Guiro, Guiro-Shaker
- Wooden Agogo
- Vibra-Slaps
- Maracas
- Shaker
- Caxixi
- Schüttelrohr
- Jingle Matrix –
- Das Multi-Sound-Tamburin
- **Schlägel** für Rhythmusinstrumente
- **Wichtige Hinweise** 50-51
 - Instrumentenpflege und Ersatzteile
 - Workshops
 - Institutionen um das Orff-Schulwerk

easyCussion

Die Stabspiele in Alt-Lage mit pentatonischer Tonfolge c-d-e-g-a-c.

- Ideal für die ersten Schritte in der Musik für Jung und Alt
- Dank Pentatonik immer harmonischer Klang. Unabhängig davon, welche Töne in welcher Reihenfolge gespielt werden.
- Bestens geeignet für die musikalische Begleitung, Improvisation sowie das Spielen einfacher Melodien.
- Notation sowohl in „c-d-e“ als auch in „do-re-mi“ auf den Klangplatten
- Kompakte Bauweise erlaubt das Spielen im Sitzen – auf dem Schoß oder auf dem Tisch
- Leichtes Spielen durch extra breite Klangplatten
- Fest montierte Klangplatten sowie am Instrument befestigte Schlägel sorgen für ein stets spielbereites Instrument
- Klangplatten aus hellem Rosewood, Aluminium bzw. Klangstahl
- Resonanzkasten aus bestem Birkenholz
- Besonders kompakte Bauweise mit integrierten Griffen
- Klangstab-Auflagen für lange Haltbarkeit
- Einfache Aufbewahrung im Stehen
- Tragetaschen für sämtliche Instrumente

Kinderflöte pentatonisch Penta C (g-a-c-d-e)

- Ideale Ergänzung zur Serie 500 easyCussion
- Kindgerechtes Greifen durch minimierten Lochabstand
- Spieltechnisch einfacher Übergang zur allgemein bekannten Blockflöte
- 100 % Bergahorn, natur mattiert
- Inklusive Stofftasche, Wischerstab und Griffabelle



Alt-Xylophon AX 500

6 Stäbe (36 x 16 mm),
inkl. 2 Schlägel PKS 4
Maße: 38 x 34 x 11 cm

Alt-Metallophon AM 500

6 Stäbe (35 x 6 mm),
inkl. 2 Schlägel PKS 1
Maße: 38 x 34 x 10 cm

Alt-Glockenspiel AG 500

6 Stäbe (25 x 3 mm),
inkl. 2 Schlägel PKS 2
Maße: 26 x 19 x 6 cm



Taschen für Serie 500

für Glockenspiel T-AG 500
für Xylophon/Metallophon T-AXM 500



AX 500

AX 500



AG 500



AM 500

Serie 500 Series 500

easydiscuss
made by STUDIO 40

Compact Line

Harmonischer Klang in kompakter Bauweise

Für die Musikerziehung in Kindergarten, Vorschule und das Musizieren in der Familie bieten diese Instrumente ideale Voraussetzungen. Die innovative Bauweise ermöglicht neben einfachem Transport auch platzsparende Aufbewahrung. Gerade diese Eigenschaften machen die Serie 1000 auch für Schulen interessant. Für ausgewogenen Klang sorgen in der Sopranlage drei, in der Altlage sechs Resonanzkammern. Ferner lässt die flache Bauweise das Spielen der Instrumente auf Tischen – im Sitzen oder Stehen – zu. Die innovative Konstruktion der Bass-Stabspiele ermöglicht klangstarke Instrumente bei zugleich äußerst platzsparenden, handlichen Abmessungen mit einem tragfreundlichen Gewicht von ca. 8 kg.

- Klangplatten aus hellem Rosewood oder Aluminium
- Inkl. fis- und b-Stäbe
- Patentierter Resonanzkasten aus bestem Birkenholz
- Mehrfach-Resonanzkammern für harmonischen Klang
- Besonders kompakte Bauweise mit integrierten Griffen
- Textilumwickelte Klangstab-Auflagen für lange Haltbarkeit
- Tragetaschen für Alt- und Sopran-Instrumente



BM 1000

BX 1000

SM 1000



BM 1000



AX 1000



Xylophone

Sopran-Xylophon, c2 – a3
16 Stäbe 32 x 18 mm, 2 Schlägel CS 5 **SX 1000**

Chromatische Ergänzung
mit cis2, dis2, gis2, cis3, dis3, gis3 **H-SX 1000**

Alt-Xylophon, c1 – a2
16 Stäbe 32 x 18 mm, 2 Schlägel CS 44 **AX 1000**

Chromatische Ergänzung
mit cis1, dis1, gis1, cis2, dis2, gis2 **H-AX 1000**

Bass-Xylophon, c – a1
mit harmonischer Obertonstimmung
16 Stäbe, 2 Schlägel CS 7
(6 Stäbe 36 x 20 mm, 10 Stäbe 32 x 18 mm) **BX 1000**

Chromatische Ergänzung
mit cis, dis, gis, cis1, dis1, gis1 **H-BX 1000**

Metallophone

Sopran-Metallophon, c2 – a3
16 Stäbe 30 x 6 mm, 2 Schlägel CS 55 **SM 1000**

Chromatische Ergänzung
mit cis2, dis2, gis2, cis3, dis3, gis3 **H-SM 1000**

Alt-Metallophon, c1 – a2
16 Stäbe 30 x 6 mm, 2 Schlägel CS 7 **AM 1000**

Chromatische Ergänzung
mit cis1, dis1, gis1, cis2, dis2, gis2 **H-AM 1000**

Bass-Metallophon, c – a1
mit harmonischer Obertonstimmung
16 Stäbe, 2 Schlägel CS 7
(6 Stäbe 36 x 10 mm, 10 Stäbe 32 x 8 mm) **BM 1000**

Chromatische Ergänzung
mit cis, dis, gis, cis1, dis1, gis1 **H-BM 1000**

Hinweis: Taschen siehe Seite 13

H-BXG 1000

BXG 1000



aufgedruckte Notation

SXG 1000



H-AXG 1000



AXG 1000



AXG 1000



Xylophone mit Klangstäben aus unverwüstlichem „Holz“

- Xylophone Serie 1000 mit Klangplatten aus einem unverwüstlichen „Holz“, dessen Klang und Ausschwingverhalten dem Xylophonklangstab gleichkommt und zudem lebenslange konstante Stimmhaltung garantiert.
- Klangstäbe mit aufgedruckter Notation sowohl in „c-d-e“ als auch in „do-re-mi“
- Resonanzkästen aus 12 mm starkem Birkenholz mit Mehrfach-Resonanzkammern für volumenreiches, harmonisches Klangbild
- Kompakte Bauweise mit integrierten Griffen
- Textilumwickelte Klangstab-Auflagen für lange Haltbarkeit
- Alle Instrumente mit fis- und b-Stäben
- Tragetaschen für Sopran- und Alt-Instrumente
- Klangstarkes Bass-Instrument in kompakter Bauweise und einem tragfreundlichen Gewicht von ca. 7,8 kg.



Sopran-Xylophon, c2 – a3

16 Stäbe 32 x 10 mm, 2 Schlägel CS 55 **SXG 1000**

Chromatische Ergänzung

mit cis2, dis2, gis2, cis3, dis3, gis3 **H-SXG 1000**

Alt-Xylophon, c1 – a2

16 Stäbe 32 x 10 mm, 2 Schlägel CS 44 **AXG 1000**

Chromatische Ergänzung

mit cis1, dis1, gis1, cis2, dis2, gis2 **H-AXG 1000**

Bass-Xylophon, c – a1

mit harmonischer Obertonstimmung
16 Stäbe 32 x 14 mm, 2 Schlägel CS 7 **BXG 1000**

Chromatische Ergänzung

mit cis, dis, gis, cis1, dis1, gis1 **H-BXG 1000**

Sopran: Ganzton **T-SXM 1000**
Halbton **T-HSXM 1000**

Alt: Ganzton **T-AXM 1000**
Halbton **T-HAXM 1000**

Taschen für Serie 1000

- Aus strapazierfähigem Textilgewebe mit verstärkter Ober- und Unterseite
- Mit gepolstertem Handgriff, breitem und verstellbarem Tragegurt sowie Zusatztasche

1600

Der klangvolle und preisbewusste Einstieg mit allen Möglichkeiten einer nachträglichen Erweiterung. Von der Sopran- bis hin zur Basslage in einreihiger und zweireihiger (chromatischer) Ausführung. Diese Instrumente lassen für den professionellen Musikunterricht keine Wünsche offen. Hochwertige Klangstäbe, kombiniert mit aufwendigen Kammerresonatoren in Alt- und Basslage sorgen für einen stets volumenreichen, kräftigen Klang. Die Instrumente der Basslage (Patent eingetragen) sind äußerst kompakt, Platz sparend in der Aufbewahrung und besitzen ein transportfreundliches Gewicht von knapp 8,5 Kg.

Sämtliche Xylophone und Metallophone besitzen einen besonders stabilen Resonanzkasten aus 12 mm starkem Kiefern-schichtholz sowie Griffleisten für einfacheren Transport. Letztere dienen zugleich als Auflage für die fahrbaren Instrumentenständer.

Aufstellungsmöglichkeiten für Instrumente
siehe Zubehör für Stabspiele (S. 23).



Glockenspiele

- Klangplatten aus speziellem Klangstahl
- inkl. fis- und b-Stäbe
- Resonanzkasten aus gedämpfter Rotbuche
- voller Klang in der tiefen Lage
- textilumwickelte Auflagen für lange Haltbarkeit

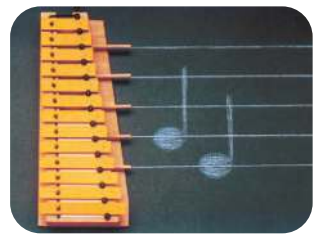
Sopran-Glockenspiel, c3 – f4 13 Stäbe 20 x 2 mm, 2 Schlägel GS	GSd
Sopran-Glockenspiel, chromatisch c3 – f4 18 Stäbe 20 x 2 mm, 2 Schlägel GS	GSc
Alt-Glockenspiel, c2 – a3 16 Stäbe 20 x 2 mm, 2 Schlägel PKS 3	GAd
Chromatische Ergänzung mit cis2, dis2, gis2, cis3, dis3, gis3	H-GA
Glockenturm, c2 – a3 16 Stäbe 20 x 2 mm, 2 Schlägel PKS 3	GT



Die STUDIO 49 Halterung verhindert das Herabfallen von Klangstäben.



GT



Der Glockenturm ist ein anschauliches Hilfsmittel, um die abstrakte Ausdrucksform der Notenschrift verständlich zu machen.

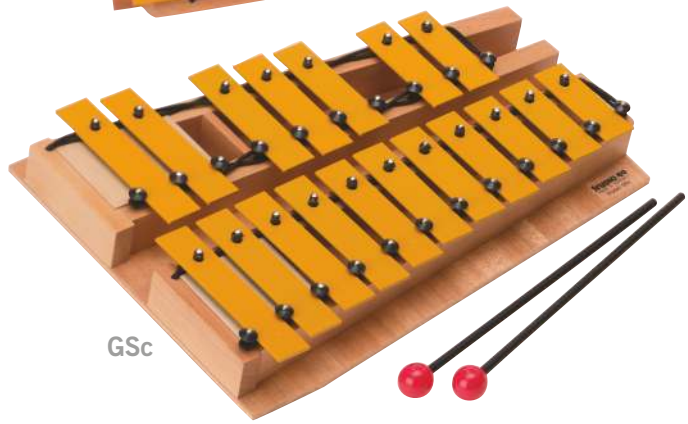


GAd

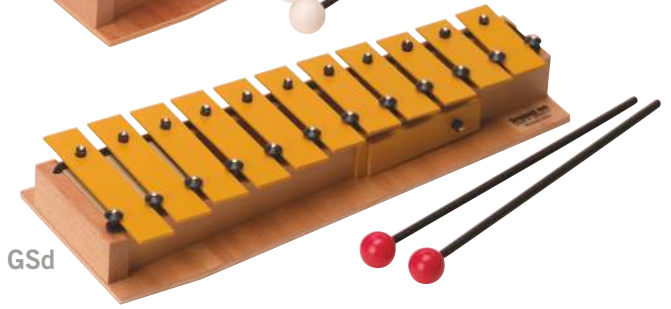


H-GA

GAd



GSc



GSd

Xylophone, Metallophone

- Klangplatten aus hellem Rosewood bzw. Aluminium
- Inkl. fis- und b-Stäbe
- Flexible Stifte zur Klangstabaufnahme
- Resonanzkasten aus 12 mm starkem Kiefernholz
- Mehrfach-Resonanzkammern für vollen Klang
- Griffleisten für einfachen Transport
- Textilumwickelte Klangstab-Auflagen für lange Haltbarkeit
- Besonders kompakte Bauweise in der Basslage, erleichtert Transport und Aufbewahrung

Xylophone

Sopran-Xylophon, c2 – a3

16 Stäbe 32 x 18 mm, 2 Schlägel S 5 **SX 1600**

Chromatische Ergänzung

mit cis2, dis2, gis2, cis3, dis3, gis3 **H-SX 1600**

Alt-Xylophon, c1 – a2

16 Stäbe 32 x 18 mm, 2 Schlägel S 4 **AX 1600**

Chromatische Ergänzung

mit cis1, dis1, gis1, cis2, dis2, gis2 **H-AX 1600**

Bass-Xylophon, c – a1

mit harmonischer Obertonstimmung

16 Stäbe, 2 Schlägel S 33

(6 Stäbe 36 x 20 mm, 10 Stäbe 32 x 18 mm) **BX 1600**

Chromatische Ergänzung

mit cis, dis, gis, cis1, dis1, gis1 **H-BX 1600**

BM 1600



H-AX 1600

AX 1600

H-SM 1600



AX 1600



BX 1600

SM 1600



SM 1600



BX 1600

Bass-Instrumente der Serie 1600
gegen über herkömmlichen Baugrößen.
(Patent eingetragen)

Metallophone

- Sopran-Metallophon**, c2 – a3
16 Stäbe 30 x 6 mm, 2 Schlägel S 55 **SM 1600**
- Chromatische Ergänzung**
mit cis2, dis2, gis2, cis3, dis3, gis3 **H-SM 1600**
- Alt-Metallophon**, c1 – a2
16 Stäbe 30 x 6 mm, 2 Schlägel S 7 **AM 1600**
- Chromatische Ergänzung**
mit cis1, dis1, gis1, cis2, dis2, gis2 **H-AM 1600**
- Bass-Metallophon**, c – a1
mit harmonischer Obertonstimmung
16 Stäbe, 2 Schlägel S 33
(6 Stäbe 36 x 10 mm, 10 Stäbe 32 x 8 mm) **BM 1600**
- Chromatische Ergänzung**
mit cis, dis, gis, cis1, dis1, gis1 **H-BM 1600**

2000

Die Instrumente der Serie 2000 erfüllen höchste klangliche Ansprüche und eignen sich daher bestens für den Einsatz in Musikschulen sowie an musikorientierten allgemeinbildenden Schulen. Sämtliche Instrumente besitzen einen Resonanzkasten aus Vollholz sowie – mit Ausnahme der Glockenspiele – Griffleisten für einfachen Transport. Die Griffleisten dienen zugleich als Auflage für die Ständer. Das Anpassen des Instrumentes an den Ständer bzw. Ständerwagen ist mit einer einzigen Stellschraube möglich und ein weiteres Fixieren des Instrumentes ist konstruktionsbedingt nicht mehr erforderlich. Dies ermöglicht einen raschen Wechsel der Instru-



mente im Unterricht. Um ein Maximum an Klangvolumen zu erzielen, besitzen die Instrumente in der Alt- und Basslage neben mehrfach aufgeteilten Resonanzräumen zusätzlich klangverstärkende Lippen an den Trennwänden. Nur ausgesuchtes und bestens gelagertes **Premium Rosewood** kommt bei der Serie 2000 zum Einsatz.



Alternativ zu Rosewood werden in der Serie 2000 auch Klangstäbe aus **GRILLODUR** – einem Spezialkunststoff – angeboten, die selbst bei starker Veränderung der Luftfeuchtigkeit ihre Stimmung dauerhaft beibehalten. GRILLODUR-Klangstäbe besitzen einen hervorragenden Klang und ermöglichen sogar das Musizieren im Freien bei trockenem Wetter.



Die Klangstäbe für die Metallophone der Serie 2000 bestehen aus einem speziell profilierten, hochwertigen **Aluminium**. Diese tragen zu dem besonders ausgewogenen und warmen Klangbild bei.



Für die Glockenspiele der Serie 2000 kommt ein speziell legierter **Klangstahl** zum Einsatz, der zu dem klaren und kräftigen Klangbild beiträgt. Die STUDIO 49 Klangstabauflage verhindert das Herabfallen der trotzdem abnehmbaren Klangstäbe.

Aufstellmöglichkeiten für Instrumente
siehe Zubehör Seite 23 für Stabspiele

Glockenspiele

Für höchste Ansprüche in Klang und Verarbeitung

- Klangplatten aus speziell legiertem Klangstahl
- Inkl. fis- und b-Stäbe
- Resonanzkasten aus bestem Kiefernholz
- Mehrfach-Resonanzkammern in der Altlage für volumenreichen, brillanten Klang
- Abnehmbare Klangplatten

Sopran-Glockenspiel, c3 – a4
16 Stäbe 20 x 3 mm, 2 Schlägel S 1 **SGd**

Chromatische Ergänzung
mit cis3, dis3, gis3, cis4, dis4, gis4 **H-SG**

Alt-Glockenspiel, c2 – a3
16 Stäbe 20 x 3 mm, 2 Schlägel S 2 **AGd**

Chromatische Ergänzung
mit cis2, dis2, gis2, cis3, dis3, gis3 **H-AG**

Hinweis:
Bei Bestellung eines SGc bzw. AGc ist der Ganztonkasten fest mit der chromatischen Ergänzung verbunden.

Sopran-Glockenspiel, chromatisch c3 – a4
22 Stäbe 20 x 3 mm, 2 Schlägel S 1 **SGc**

Alt-Glockenspiel, chromatisch c2 – a3
22 Stäbe 20 x 3 mm, 2 Schlägel S 2 **AGc**

AGc

H-SG

SGd



AGd

Taschen für Glockenspiele Serie 2000

- Aus strapazierfähigem Textilgewebe mit verstärkter Ober- und Unterseite
- Mit gepolstertem Handgriff



T-AGd

Instrument	Tasche
AGd	T-AGd
SGd	T-SGd
AGc	T-AGc
SGc	T-SGc



AGd

H-BXG 2000

BX 2000



BX 2000



Xylophone mit Palisander- oder GRILLODUR-Klangstäben

- Inkl. fis- und b-Stäbe
- Harmonische Obertonstimmung in Alt- und Basslage
- Flexible Stifte zur Klangstabaufnahme
- Resonanzkasten aus 12 mm starkem Kiefernholz
- Mehrfach-Resonanzkammern mit Klanglippen für volumenreichen, unverwechselbaren Klang
- Griffleisten für einfachen Transport
- Textilumwickelte Auflagen für lange Haltbarkeit

Klangstäbe aus GRILLODUR – einem glasfaserverstärkten Material – bieten neben einer extrem hohen Schlagfestigkeit den Vorzug gegen Luftfeuchtigkeitsschwankungen resistent zu sein. Dies garantiert eine lebenslange, konstante Stimmlage, auch in klimatisch schwierigen Regionen. Instrumente mit GRILLODUR-Klangplatten eignen sich besonders für das Musizieren im Freien.

Mehrfach-Resonanzkammern für vollen Klang



Integrierte Griffe



Flexible Aufnahmestifte



Xylophone mit Palisander-Stäben

Sopran-Xylophon, c2 – a3
16 Stäbe 32 x 18 mm, 2 Schlägel S 5 **SX 2000**

Chromatische Ergänzung
mit cis2, dis2, gis2, cis3, dis3, gis3 **H-SX 2000**

Alt-Xylophon, c1 – a2
mit harmonischer Obertonstimmung
16 Stäbe 32 x 18 mm, 2 Schlägel S 4 **AX 2000**

Chromatische Ergänzung
mit cis1, dis1, gis1, cis2, dis2, gis2 **H-AX 2000**

Bass-Xylophon, c – a1
mit harmonischer Obertonstimmung
16 Stäbe 45 x 20 mm, 2 Schlägel S 3 **BX 2000**

Chromatische Ergänzung
mit cis, dis, gis, cis1, dis1, gis1 **H-BX 2000**

Xylophone mit GRILLODUR-Stäben

Sopran-Xylophon, c2 – a3
16 Stäbe 32 x 14 mm, 2 Schlägel S 50 **SXG 2000**

Chromatische Ergänzung
mit cis2, dis2, gis2, cis3, dis3, gis3 **H-SXG 2000**

Alt-Xylophon, c1 – a2
mit harmonischer Obertonstimmung
16 Stäbe 32 x 14 mm, 2 Schlägel S 40 **AXG 2000**

Chromatische Ergänzung
mit cis1, dis1, gis1, cis2, dis2, gis2 **H-AXG 2000**

Bass-Xylophon, c – a1
mit harmonischer Obertonstimmung
16 Stäbe 45 x 17 mm, 2 Schlägel S 3 **BXG 2000**

Chromatische Ergänzung
mit cis, dis, gis, cis1, dis1, gis1 **H-BXG 2000**

Metallophone

- Klangplatten aus profiliertem, hochwertigem Aluminium
- Inkl. fis- und b-Stäbe
- Harmonische Obertonstimmung in Alt- u. Basslage
- Flexible Stifte zur Klangstabaufnahme
- Resonanzkasten aus 12 mm starkem Kiefernholz
- Mehrfach-Resonanzkammern für besonders warmen und volumenreichen Klang
- Griffleisten für einfachen Transport
- Textilumwickelte Auflagen für lange Haltbarkeit



Sopran-Metallophon, c2 – a3

16 Stäbe 32 x 8 mm, 2 Schlägel S 50

SM 2000

Chromatische Ergänzung

mit cis2, dis2, gis2, cis3, dis3, gis3

H-SM 2000

Alt-Metallophon, c1 – a2

mit harmonischer Obertonstimmung
16 Stäbe 32 x 8 mm, 2 Schlägel S 7

AM 2000

Chromatische Ergänzung

mit cis1, dis1, gis1, cis2, dis2, gis2

H-AM 2000

Bass-Metallophon, c – a1

mit harmonischer Obertonstimmung
16 Stäbe 45 x 12 mm, 2 Schlägel S 3

BM 2000

Chromatische Ergänzung

mit cis, dis, gis, cis1, dis1, gis1

H-BM 2000



SM 2000

Zubehör für Stabspiele

Spieltisch, Platte aus 12 mm Vollholz ca. 69 x 30 cm
Tischhöhe von ca. 46 bis 76 cm variabel **ST**

Ständer, Höhe verstellbar von ca. 50 bis 80 cm
mit praktischer Schlägelhalterung, geeignet für
einreihige Xylophone und Metallophone der
Serie 1000, 1600 und 2000 **SD**

Fahrbarer Ständer, Höhe variabel von ca. 55
bis 85 cm mit praktischer Schlägelhalterung,
komfortables Fahren auf gummierten Laufrollen,
zwei davon mit Feststeller, geeignet für
einreihige Xylophone und Metallophone der
Serie 1000, 1600 und 2000 **FSD**

zweireihige Xylophone und Metallophone der
Serie 1000, 1600 und 2000 **FSC**

Köcher zur Aufbewahrung von Austauschstäben und
Schlägeln. Einfache Montage mit zwei mitgelieferten
Schrauben

für Bass-Instrumente



Ko/B

für Sopran- und Alt-Instrumente **Ko/SA**

Aufbewahrungskasten aus bestem
Kiefernholz für Glockenspiele

Modell SGd oder AGd
Maße: ca. 40 x 22 x 9 cm

K1

Modell SGc bzw. SGd + H-SG oder
AGc bzw. AGd + H-AG, Maße 40 x 38 x 10 cm

K3



ST



SD



FSD

FSC



Alle Ständer mit Schlägelhalter

Semi-professional Line

- Die Konzert-Percussion für Einrichtungen mit gehobenen musikalischen Ansprüchen
- Professioneller Einstieg in der tiefen Lage bei Ton f
- Resonanz-Kammersystem in der tiefen Lage für volumenreichen Klang
- Xylophon mit S-förmig geschwungener Bodenplatte
- Glockenspielstäbe mit nur einer Aufnahmebohrung für verbesserten Klang
- Stabile Resonanzzargen aus Buche



Ständer **GP/ST** mit vier zusätzlichen Anti-Rutsch-Elementen für sicheren Halt des Instruments.



Koffer-Glockenspiel

Das ideale Reiseinstrument mit professionellem Tonumfang von 2.5 Oktaven. Die Klangplatten sind aus speziell legiertem Stahl mit besonders hellem, klaren Klangcharakter. Die Halbtonreihe lässt sich wahlweise mit einem Handgriff eben oder erhöht anordnen.

KGS, g2 – c5
 Stäbe 30 x 8 mm, inkl. 2 Schlägel 026
 Koffermaße: 82 x 43 x 9 cm

Hinweis:
 Weitere Koffer-Glockenspiele finden Sie auf unserer Homepage unter ROYAL PERCUSSION



SP-X 2500
 2.5 Oktaven f 1 –c4
 Klangstäbe aus afrikanischem Rosewood, 36 x 20 mm
 Stimmung 442 Hz
 Inklusive 2 Schlägel
 Maße: 95 x 60 cm, ca. 12 Kg



KLANGBAUSTEINE

Den Anwendungsmöglichkeiten der Einzelstabelemente sind kaum Grenzen gesetzt. Beginnend bei der musikalischen Früherziehung im Kindergarten, beim Elementarunterricht in Grund- und Förderschulen bis hinein in den heilpädagogischen und musiktherapeutischen Bereich finden diese Instrumente Anwendung. Vom Sopran bis hin zum Bassbereich besteht die Möglichkeit, zwischen Klangstäben aus Palisander und GRILLODUR zu wählen. GRILLODUR ist ein hochwertiges, glasfaserverstärktes Material, das die klanglichen Merkmale eines Xylophon-Klangstabes aufweist. Darüber hinaus besitzt der Klangstab neben einer extrem hohen Schlagfestigkeit den Vorzug, gegen Luftfeuchtigkeitsschwankungen resistent zu sein. Dies garantiert eine immerwährende, konstante Stimmhaltung, auch in klimatisch schwierigen Regionen. Instrumente mit GRILLODUR-Stäben eignen sich bei entsprechendem Wetter auch für das Musizieren im Freien.

Klangbausteine KBN

mit aufgedruckten Noten

- Abgestimmte Einzelresonatoren aus schlagfestem Kunststoff
- Handliche Größe
- Klangstäbe aus Aluminium 30 x 4 mm
- Tonumfang chromatisch c1 – a3
- Inkl. je einem Schlägel PKS 1, 2 oder 3

Einzelne Klangbausteine

KBN Nr. 1 – 12 inkl. Schlägel PKS 1

KBN Nr. 13 – 24 inkl. Schlägel PKS 2

KBN Nr. 25 – 34 inkl. Schlägel PKS 3

Klangbausteine Satzweise, diatonisch

Inkl. fis- und b-Stäbe, jedoch ohne cis, dis, gis sowie je 1 Schlägel pro Baustein

Tonumfang c2 – a3, 16 Stäbe

c1 – c3, 19 Stäbe

KBN 1d

KBN 3d

Klangbausteine Satzweise, chromatisch

Inkl. sämtlicher Halbtöne

sowie je 1 Schlägel pro Baustein

Tonumfang c2 – a3, 22 Stäbe

c1 – c3, 25 Stäbe

KBN 1c

KBN 3c

Aufbewahrungskasten

für Satz **KBN 1d** oder **KBN 1c**

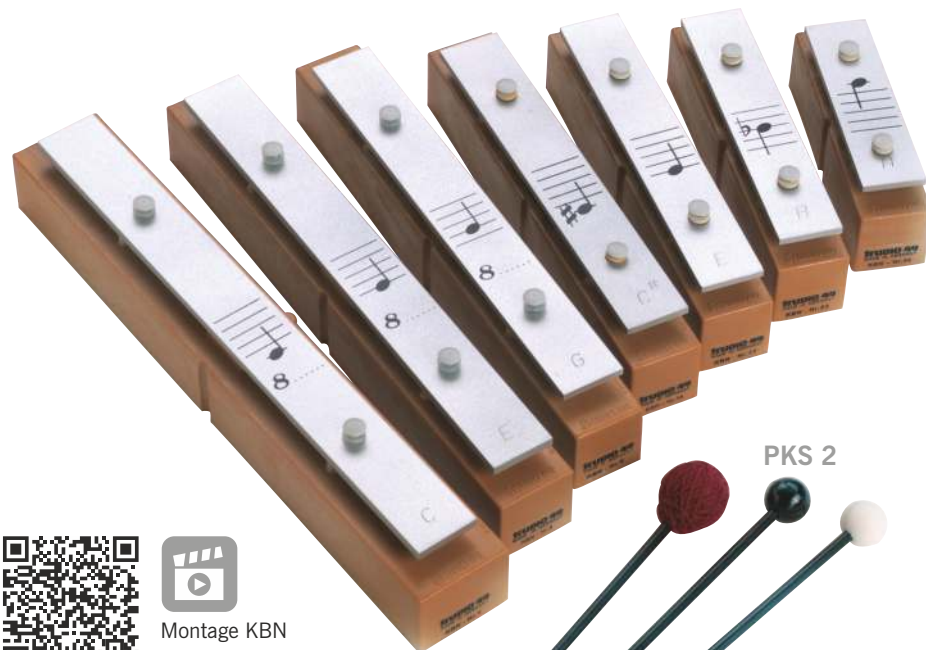
Maße: ca. 56 x 42 x 7 cm

BK 1

für Satz **KBN 3d** oder **KBN 3c**

Maße: ca. 58 x 56 x 7 cm

BK 3



Montage KBN



Ton	c ¹	c ^{#1}	d ¹	d ^{#1}	e ¹	f ¹	f ^{#1}	g ¹	g ^{#1}	a ¹	b ¹	h ¹	c ²	c ^{#2}	d ²	d ^{#2}	e ²	f ²	f ^{#2}	g ²	g ^{#2}	a ²	b ²	h ²	c ³	c ^{#3}	d ³	d ^{#3}	e ³	f ³	f ^{#3}	g ³	g ^{#3}	a ³
Nr.	1	2	3	4	5	6	7	8	9	10	11	12	13	14	15	16	17	18	19	20	21	22	23	24	25	26	27	28	29	30	31	32	33	34

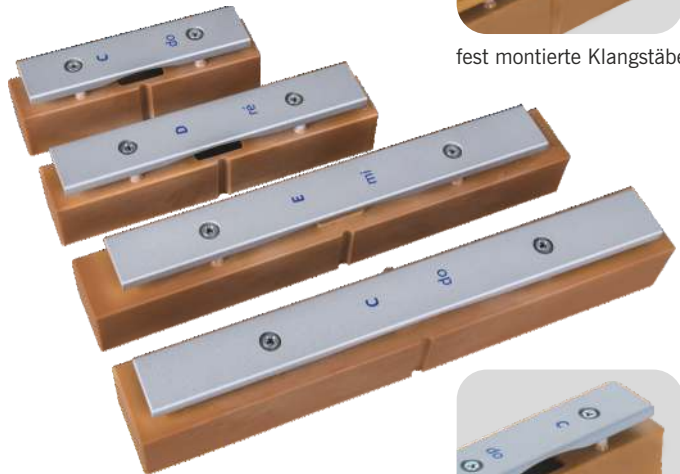
Hinweis: Die Klangbausteine sind aus Gründen der Zweckmäßigkeit oktavierend gekennzeichnet, d.h. sie klingen eine Oktave höher als notiert.



KB/SAXG



fest montierte Klangstäbe



KB/SAM



fest montierte Klangstäbe

Klangbausteine SAM und SAXG

- Abgestimmte Einzelresonatoren aus schlagfestem Kunststoff
- Besonders kompakte, handliche Größe
- **KB/SAXG** mit Oberton gestimmten Klangstäben (32 x 10 mm) aus unverwüstlichem „Holz“, deren Klang und Ausschwingverhalten einem Xylophon klangstab gleichkommt und zudem lebenslange konstante Stimmhaltung garantiert
- **KB/SAM** mit Oberton gestimmten Klangstäben (32 x 8 mm) aus profiliertem, hochwertigem Aluminium, für einen besonders vollen und lang anhaltenden Klang
- Tonumfang: Alt- und Sopranlage, c1 - c3 bzw. do1 - do3
- Aufgedruckte Notation sowohl in „c-d-e“ als auch in „do-re-mi“
- Alle Klangstäbe sind mit Schrauben fest montiert
- Empfohlene Schlägel: KB/SAXG **CS 44**
 KB/SAM **PKS 1**

Abb. Ton c¹,
sehr handliche Größe



Nr. Ton

1	c ¹	– do ¹
2	c ^{#1}	– do ^{#1}
3	d ¹	– re ¹
4	d ^{#1}	– re ^{#1}
5	e ¹	– mi ¹
6	f ¹	– fa ¹
7	f ^{#1}	– fa ^{#1}
8	g ¹	– sol ¹
9	g ^{#1}	– sol ^{#1}
10	a ¹	– la ¹
11	b ^{b1}	– si ^{b1}
12	b ¹	– si ¹
13	c ²	– do ²
14	c ^{#2}	– do ^{#2}
15	d ²	– re ²
16	d ^{#2}	– re ^{#2}
17	e ²	– mi ²
18	f ²	– fa ²
19	f ^{#2}	– fa ^{#2}
20	g ²	– sol ²
21	g ^{#2}	– sol ^{#2}
22	a ²	– la ²
23	b ^{b2}	– si ^{b2}
24	b ²	– si ²
25	c ³	– do ³

Alt- und Sopran-Klangbausteine

- Abgestimmte Einzelresonatoren aus bestem Resonanzholz
- Handgerechte Formgebung
- Oberton-gestimmte Klangstäbe

Einzelne Klangbausteine Nr. 1 – 12 mit

Klangstäben aus Palisander 32 x 18 mm **KB/AX**
 GRILLODUR 32 x 14 mm **KB/AXG**

Empfohlener Schlägel **S 40**

Ton	c ¹	c ^{#1}	d ¹	d ^{#1}	e ¹	f ¹	f ^{#1}	g ¹	g ^{#1}	a ¹	b ¹	h ¹
Nr.	1	2	3	4	5	6	7	8	9	10	11	12

KB/AXG



Einzelne Klangbausteine Nr. 13 – 22 mit

Klangstäben aus Palisander 32 x 18 mm **KB/SX**
 GRILLODUR 32 x 14 mm **KB/SXG**

Empfohlener Schlägel **S 50**

Ton	c ²	c ^{#2}	d ^h	d ^{#2}	e ²	f ^h	f ^{#2}	g ²	g ^{#2}	a ²
Nr.	13	14	15	16	17	18	19	20	21	22

Aufbewahrungskasten

für Klangbausteine, jeweils 1 Oktave
 sopran oder alt, chromatisch
 Maße: ca. 60 x 45 x 12 cm

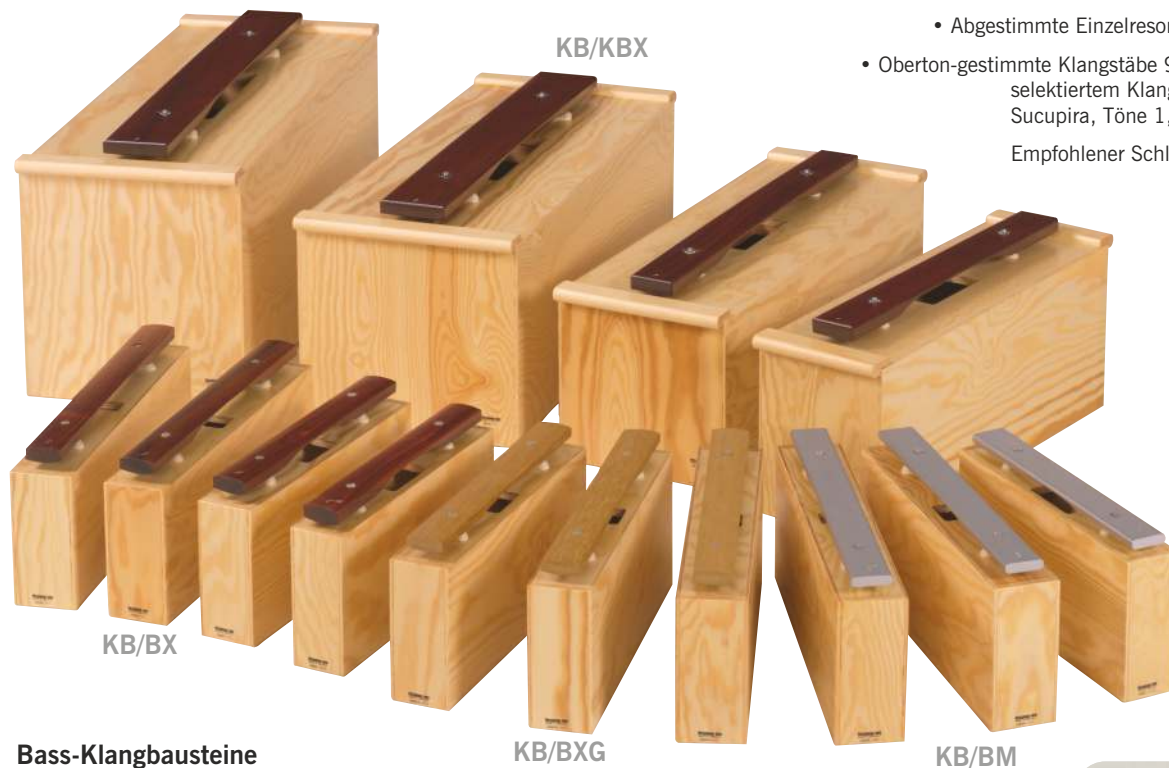
BK 13



S 40

Kontrabass-Klangbausteine

- Abgestimmte Einzelresonatoren aus 12 mm Kiefernholz
 - Oberton-gestimmte Klangstäbe 90 x 20 bzw. 60 x 20 mm aus:
 - selektiertem Klangholz, Töne 1 - 12 **KB/KBX**
 - Sucupira, Töne 1, 3, 6, 8 und 10 **KB/KBX/s**
- Empfohlener Schlägel **S 60**



Nr.	KB/KBX	KB/KBX/s
1	C	1
2	C#	
3	D	3
4	D#	
5	E	
6	F	6
7	F#	
8	G	8
9	G#	
10	A	10
11	B	
12	H	

Bass-Klangbausteine

- Abgestimmte Einzelresonatoren aus bestem Kiefernholz
- Oberton-gestimmte Klangstäbe aus:

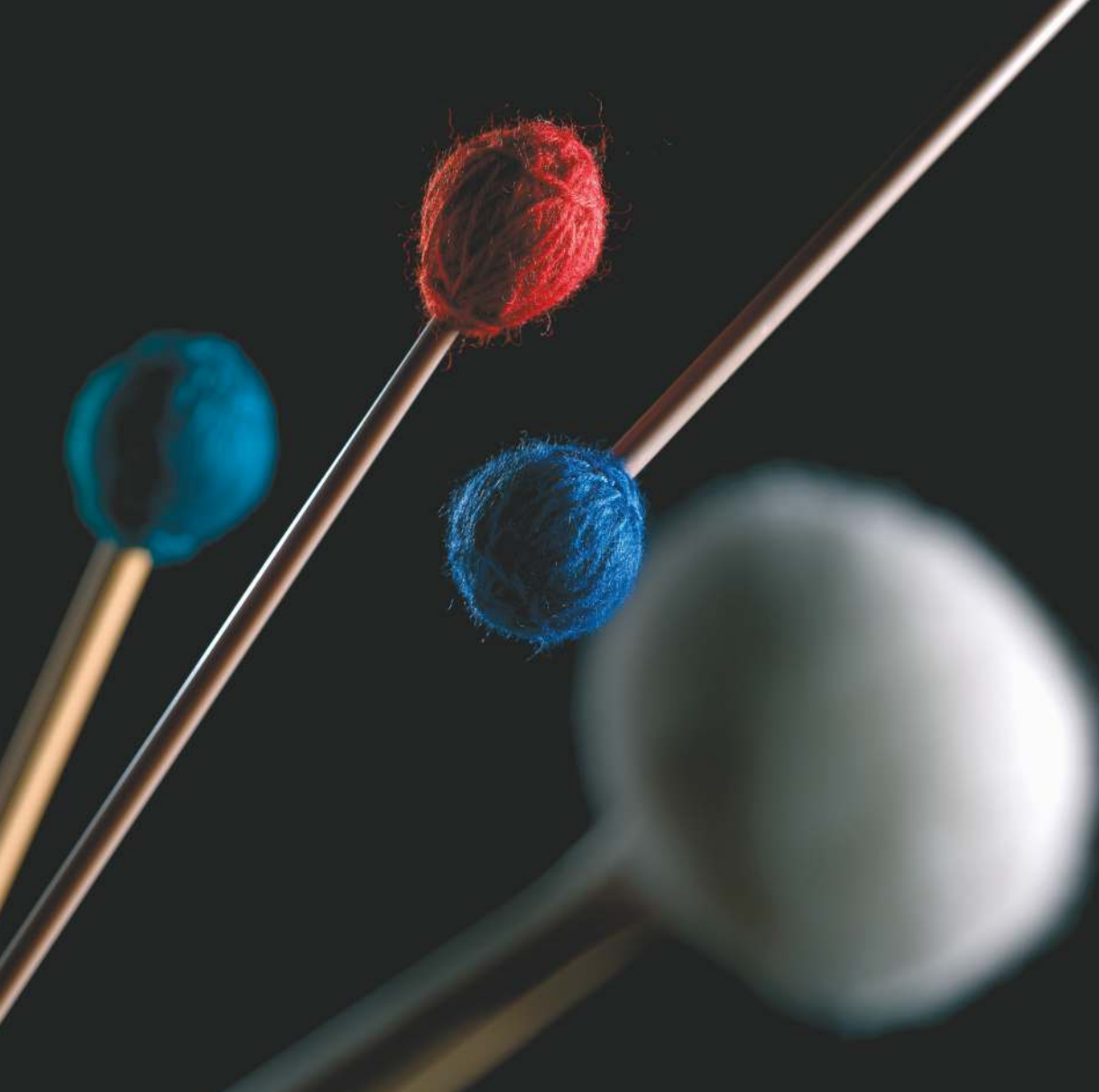
hellem Rosewood	KB/CBX
Palisander 45 x 20 mm	KB/BX
GRILLODUR 45 x 17 mm	KB/BXG
Leichtmetall 45 x 12 mm	KB/BM
Empfohlener Schlägel	S 3

Ton	c	c#	d	d#	e	f	f#	g	g#	a	b	h	c ¹
Nr.	1	2	3	4	5	6	7	8	9	10	11	12	13



Empfohlener Schlägel **S 33**

KB/CBX



SCHLÄGEL

Der Klang Ihres Instrumentes ist in erheblichen Maße auch von dem verwendeten Schlägel abhängig. Prinzipiell gilt: Je großvolumiger und weicher der Schlägel, desto mehr Grundton und weniger Oberton wird erzeugt und umgekehrt. Bedenken Sie, großvolumige Klangstäbe benötigen entsprechend große Schlägelköpfe.

Damit Sie stets wissen, welcher Schlägel klanglich optimal zu Ihrem Instrument passt, erhalten Sie zusammen mit Ihrem neuen Instrument den unten abgebildeten Schlägel-Pass. Damit dürfte es auch Ihren Schülern jederzeit möglich sein, den richtigen Schlägel zum richtigen Instrument zu finden.





Wickeln der Schlägel



Schlägel für Glockenspiele

Modell	Tonlage	Serie	Stück	Länge
GS	sopran	1600	2	22 cm
S 1	sopran	2000	2	25 cm
PKS 3	alt	1600	1	22 cm
S 2	alt	2000	2	25 cm

Schlägel für Xylophone mit GRILLODUR-Klangstäben

Modell	Tonlage	Serie	Stück	Länge
S 50	sopran	2000	2	32 cm
S 40	alt	2000	2	32 cm
S 3	bass	2000	2	36 cm

Schlägel für Xylophone mit Rosewood-Klangstäben

Modell	Tonlage	Serie	Stück	Länge
CS 5	sopran	1000	2	28 cm
S 5	sopran	1600/2000	2	32 cm
CS 44	alt	1000	2	28 cm
S 4	alt	1600/2000	2	32 cm
S 40	alt	2000	2	32 cm
S 33	bass	1600	2	32 cm
S 3	bass	2000	2	36 cm

Schlägel für Metallophone

Modell	Tonlage	Serie	Stück	Länge
CS 55	sopran	1000	2	28 cm
S 55	sopran	1600	2	32 cm
S 50	sopran	2000	2	32 cm
CS 7	alt/bass	1000	2	28 cm
S 7	alt	1600/2000	2	32 cm
S 33	bass	1600	2	32 cm
S 3	bass	2000	2	36 cm



Schlägel für Klangbausteine

Modell	Tonlage	Serie	Stück	Länge
PKS 3	c3 – a3	KBN	1	22 cm
PKS 2	c2 – h2	KBN	1	22 cm
PKS 1	c1 – h1	KBN	1	25 cm
S 50	sopran	2000	2	32 cm
S 40	alt	2000	2	32 cm
S 33	bass	1000	2	32 cm
S 3	bass	2000	2	32 cm
S 60	kontrabass	2000	1	43 cm

FELLINSTRUMENTE

Alle Fellinstrumente werden mit echten Kalb- bzw. Ziegenfellen oder wahlweise mit Plastikfellen angeboten. Naturfelle sind etwas wärmer in der Klangfarbe gegenüber dem eher trockenen Klang des Plastikfells. Dieses besitzt jedoch den Vorzug nicht hygroskopisch zu reagieren, d. h. die Stimmung bleibt konstant, auch bei Veränderung von Temperatur und Luftfeuchtigkeit. Ein Nachstimmen ist nicht erforderlich.

Die Fülle und Reinheit des Schlages ist von einer sauberen Rundumstimmung des Felles abhängig. Bei Rahmentrommeln und einfachen Schraubenpauken muss die gewünschte Tonhöhe durch Betätigen sämtlicher Spannschrauben – immer kreuzweise – vorgenommen werden. Dreh- und Kesselpauken hingegen besitzen einen zentralen, sehr präzise arbeitenden Drehstimm-Mechanismus und können durch Drehen des Paukenkorpus einfach und schnell gestimmt werden. Die Fellspannschrauben werden nicht benötigt. Sie dienen lediglich zum gelegentlichen Ausgleichen bzw. Korrigieren der Fellspannung.

Hinweis: Bei sämtlichen Rahmentrommeln und Pauken sollte das Fell nach dem Spielen leicht entspannt werden.





Das Stimmen der Pauken

Pauken

- Korpus aus formverleimtem Hartholz
- Spannbar Felle
- Wahlweise Natur- oder Plastikfell
- Höhenverstellbare Stativbeine (von ca. 50 – 77 cm)

Ø Fell	Tonhöhe	Naturfell	Plastikfell
30 cm, 12"	a – e1	P 300	P 300/P
35 cm, 14"	f – c1	P 350	P 350/P
40 cm, 16"	d – a	P 400	P 400/P
45 cm, 18"	c – g	P 450	P 450/P

DP 450



P 400/P



P 300/P



Drehpauken

- Korpus aus formverleimtem Hartholz
- Spannbar Felle durch Zentralstimm-Mechanismus
- Wahlweise Natur- oder Plastikfell
- Höhenverstellbare Stativbeine

Ø Fell	Tonhöhe	Spielhöhe	Naturfell	Plastikfell
30 cm, 12"	a – f 1	56 – 86 cm	DP 300	DP 300/P
35 cm, 14"	f – d 1	59 – 89 cm	DP 350	DP 350/P
40 cm, 16"	d – h	62 – 92 cm	DP 400	DP 400/P
45 cm, 18"	c – a	66 – 96 cm	DP 450	DP 450/P

DP 350



empfohlene Schlägel (per Paar)

geeignet für alle Pauken
besonders geeignet für
Kesselpauken

PS 2N

PS 4N



KP 70

KP 60

KP 50

KP 40

Kesselpauken

- Leichter Korpus aus Aluminium
- Einfaches Stimmen der Felle mittels Zentralstimm-Mechanismus
- Ausgesuchte Kalbfelle für professionellen Klang
- Spielhöhe KP 40 bis KP 70 ca. 72 – 73 cm

Ø Fell	Tonhöhe	
40 cm, 16"	c – a	KP 40
50 cm, 20"	A – fis	KP 50
60 cm, 24"	G – e	KP 60
70 cm, 28"	E – c	KP 70



Felltausch Kesselpauke

Djemben

- Djemben aus Afrika, speziell für STUDIO 49 gefertigt
- handgeschnitzter Korpus aus leichtgewichtigem hellem Holz
- mit ausgesuchten Ziegen fellen
- traditionelle Schnurspannung mit speziell vorgereckter Spannschnur

- alle Modelle mit klaren, prägnanten Höhen sowie druckvollen Bässen bereits ab einer Größe von 8"

ADJ 8	Ø 20 cm, 8", ca. 40 cm Höhe
ADJ 10	Ø 25 cm, 10", ca. 45 cm Höhe
ADJ 12	Ø 30 cm, 12", ca. 56 cm Höhe
ADJ 13	Ø 32 cm, 13", ca. 60 cm Höhe



ADJ 8



ADJ 10



ADJ 12



ADJ 13



ZT 106



ZT 108



ZT 206



Spannanleitung
für Djembe

Schlitztrommeln

Schlitztrommeln ergänzen in idealer Weise die Klangwelt der Orff-Instrumente und laden zum Improvisieren ein. Beide Modellreihen **100/200** sind harmonisch in Intervallen gestimmt, unterscheiden sich jedoch in ihrem Klangbild. Alle Modelle besitzen extra breite Klangzungen von mindestens 30 mm.

- **Modelle 100** mit Deckplatten aus aus gesuchter Robinie, deren Klang kräftig, klar und eher perkussiv ist. Korpus aus Kiefer (40 x 17 x 17 cm)
Inklusive Schlägel S 99
ZT 106, 6 Zungen
ZT 108, 8 Zungen
- **Modelle 200** mit Deckplatten aus Sukupira für längeres Ausschwingen und wärmeren Klang. Korpus aus feinsten Fichte (40 x 17 x 17 cm)
Inklusive Schlägel S 99
ZT 206, 6 Zungen
ZT 208, 8 Zungen



ZT 208

Cajons

- Korpus aus 10 mm Birke, rutschfeste Sitzfläche sowie rutschhemmende, gummierte Filzfüße
- Schlagfläche mehrlagig, aus ausgesuchter feiner Birke mit leichter Ansprache
- Beide Cajons mit jeweils zwei Snare-Elementen für durchsetzungsstarken Snare-Effekt



CJ 450

Satte Bässe bis hin zu knackigen Höhen zeichnen dieses Allround-Instrument aus. Maße: 30 x 30 x 45 cm



CJ 360

Trotz kleiner Baugröße kräftiger und runder Bass, ideal für den Spielernachwuchs. Maße: 30 x 30 x 36 cm



T-CJ

Gepolsterte **Tasche**, passend für Modell CJ 450/360

Große Trommel GT 50/P

Am Anfang war die Trommel ... Das Instrument für körperorientierte Rhythmik. Die mit kraftvollen Bewegungen durch die Trommel erzeugten Vibrationen und Rhythmen durchdringen den ganzen Körper. Der STUDIO 49 Trommelkörper sowie der Druckreifen sind aus formverleimter, heimischer Buche. Das spezielle Spannsystem – ohne eine einzige Verschraubung am Kessel – ist die Basis für einen Klang, der sich ungehindert entfalten kann.

- Zwei spannbare Plastikfelle Ø 50 cm, 20"
- Einschließlich 4 Aufsteller
- Empfohlener Schlägel: Modell GTSN



GT 50/P



DT 25

Doppelfell-Handtrommel

- Spezielles Spannsystem ohne Verschraubung am Kessel, für optimale Klangentfaltung
- Korpus aus formverleimtem Hartholz mit zwei spannbaren Fellen

Naturfellen, Ø 25 cm, 10"
Plastikfellen, Ø 25 cm, 10"

DT 25
DT 25/P



GTSN

Rahmentrommeln Rahmenschellentrommeln

Rahmentrommeln werden mit Naturfell oder wahlweise mit Plastikfell angeboten. Naturfelle sind etwas wärmer in der Klangfarbe gegenüber dem eher trockenen Klang des Plastikfells. Die Stimmung des Plastikfells bleibt konstant und braucht bei Luftfeuchtigkeitsänderungen nicht nachgestimmt zu werden.

- Handtrommel aus mehrfach verleimtem Hartholz
- Spannare Felle
- Wahlweise Natur- oder Plastikfell

Rahmentrommeln

Ø Fell	Naturfell	Plastikfell
25 cm, 10"	RT 250	RT 250/P
30 cm, 12"	RT 300	RT 300/P
35 cm, 14"	RT 350	RT 350/P
40 cm, 16"	RT 400	RT 400/P

Schellenringe aus mehrfach verleimtem Hartholz mit
Ø 25 cm (10"), 7 Paar Schellen **HSR 7**
Ø 25 cm (10"), 14 Paar Schellen **HSR 14**

Rahmenschellentrommel

mit genageltem Naturfell und handgerechtem Griff
Ø 25 cm (10"), 10 Paar Schellen **RST 250/10**

Rahmenschellentrommeln

Ø Fell	Schellen	Naturfell	Plastikfell
25 cm, 10"	4 Paar	RST 250/4	RST 250/4P
25 cm, 10"	6 Paar	RST 250/6	RST 250/6P
30 cm, 12"	8 Paar	RST 300/8	RST 300/8P
30 cm, 12"	12 Paar	–	RST 300/12P



Große, gehämmerte Schellen mit Ø 45 mm aus hochwertigem Neusilber



Saiteninstrumente

Streichpsalter

Massiver Ahornboden mit Deckel in feiner Fichtenqualität, einschließlich Psalterbogen, Kolophonium sowie Stimmschlüssel, der präzises Intonieren ermöglicht. Dem Instrument liegt eine Anleitung zur Erlernung, Anwendung und Pflege bei.

Maße: 54 x 20 x 5 cm

Alt-Streichpsalter ASp

chromatisch, 25 Saiten, f1 – g3

Sopran-Zupfpsalter SZp

6 Saiten (c2 – c3)

Inklusive Stimmschlüssel

Maße: 40 x 11 x 5 cm



Zupfpsalter

- Pentatonischer Zupfpsalter in Sopranlage, Tonfolge c-d-e-g-a-c
- Elementares Instrument, das mit Plektrum oder durch Zupfen gespielt werden kann
- Extra großes Plektrum mit 50 x 35 mm
- Große kindgerechte Abstände zwischen den Saiten erleichtern das Zupfen
- Geeignet für den Einstieg zum Musizieren auf einem Saiteninstrument
- Ideale Ergänzung für die Instrumente aus dem Bereich easycussion (siehe Katalogseite 8 und 9)

Tasche für Alt-Streichpsalter T-ASp



Streichpsalter -
Behandlung und Pflege



Die Lieferung des Ständers TBL/St beinhaltet keine Instrumente

TBL/St Ständer für Tempelblocksatz inkl. Halterungen



TBL Set von 5 Tempelblocks, original koreanisch, nachträglich von Studio 49 in aufeinander abgestimmte Intervalle intoniert inkl. 1 Schlägel **S 99** (ohne Ständer)

Konzert-Triangel aus hochwertigem Silberstahl besonders schwere, klangvolle Ausführung inkl. 1 Schlägel **TSK**

KTI 1 10 cm, Ø 10 mm

KTI 2 15 cm, Ø 10 mm

KTI 3 20 cm, Ø 12 mm

KTI 4 25 cm, Ø 12 mm

TSK Schlägel für Konzert-Triangel **KTI**

Cow Bells

CB4 ca. 11 cm

CB6 ca. 16 cm



Woodblocks aus Edelhölzern in 3 Größen (ohne Schlägel), vom scharfen, schneidenden bis hin zum tiefen, tragenden Ton

WB14 klein

WB16 mittel

WB18 groß



Die Lieferung des Ständers RUST 4 beinhaltet keine Instrumente

RUST 4 Universalständer inkl. Halteschiene für Triangel, Woodblocks und Cow Bells

dazu benötigte Halter

Ha/KTI für Triangel KTI

Ha/WB für Woodblock WB

Ha/CB für Cow Bell CB

Sab Schlägelablage



KTI 4



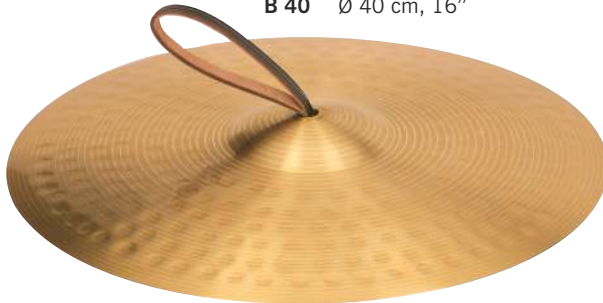
B/St
Ständer für Becken
in Höhe und Neigung
verstellbar



C 5 Finger-Cymbeln
mit Gummischlaufen,
2 Stück, Ø 5 cm

Becken gehämmert, besonders klangvolle
Ausführung, mit Lederschleife

- B 30** Ø 30 cm, 12"
- B 35** Ø 35 cm, 14"
- B 40** Ø 40 cm, 16"



Ca Cabasa
ca. 17 cm lang, Ø 8 cm



Cabasa



Triangel aus feinem
Klangstahl mit Schleife,
inkl. 1 Schlägel TS

- T 10** 10 cm
- T 15** 15 cm
- T 20** 20 cm



MSR Schellenring aus Leichtmetall mit 9 Paar kleinen Schellen



SR Schellenrassel aus Tonkingrohr mit 4 Paar Schellen aus hochwertigem, gehämmertem Neusilber



SK Schellenkranz, 10 Rollenschellen auf Ledergurt mit Holzgriff



GK/SK

GK Glockenkranz, 5 Glocken auf Ledergurt mit Holzgriff

KBr Kastagnetten auf Brett, für den Anschlag verstellbare Kastagnettenschalen (Birnbbaum)



Kg Kastagnette aus Rosewood, original spanisches Modell



SBv

SBg

Schellenbänder, 5 Rollenschellen auf Lederband
SBg mit Gummizug
SBv zum Binden



AB Agogo Bells

DCL Doppelton-Claves aus ausgesuchtem Rosewood, unterschiedliche Länge, Ø ca. 23 mm



HRT Holzröhrentrommel aus Rosewood, Doppelton, inkl. 1 Schlägel PKS 3



DCL

HT 2 Holzblocktrommel aus Rosewood, Doppelton, inkl. 1 Schlägel PKS 3



CL Claves aus Hartholz, 21 cm, Ø ca. 25 mm



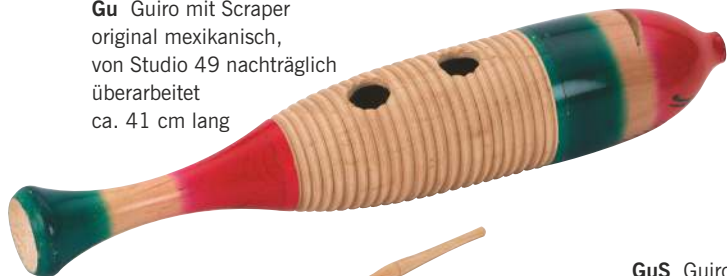
S 21 Claves aus ausgesuchtem Rosewood, 21 cm, Ø ca. 23 mm



S 18 Claves aus ausgesuchtem Rosewood, 18 cm, Ø ca. 18 mm



Gu Guiro mit Scraper
original mexikanisch,
von Studio 49 nachträglich
überarbeitet
ca. 41 cm lang



GuS Guiro-Shaker mit
Scraper, ca. 15 cm lang



WA Wooden Agogo
inkl. Schlägel



Metall-
Shaker

Metall-Shaker

MS 21 Ø 5 cm, 21 cm lang, sandig weicher, feiner Klang
MS 17G Ø 4 cm, 17 cm lang, mittelkräftiger, gleichförmiger Klang
MS 17K Ø 4 cm, 17 cm lang, kräftiger, kerniger Klang



VS 2

Vibra-Slaps

Effektinstrumente mit
schnarrendem Geräusch,
VS 2 hohe, spitze Töne
VS 1 tiefe, dunkle Töne

AF 642

Caxixi klein,
ca. 15 cm hoch,
Ø ca. 7 cm



SRr Schüttelrohr
orig. mexikanisch
nachträglich überarbeitet
ca. 40 cm lang



SH 2 Shaker Set
aus zwei Shakern
je 10 cm lang,
mit heller und
dunkler Klangfarbe



Ma21 Maracas
orig. mexikanisch,
nachträglich überarbeitet,
ca. 21 cm lang



Ma26 Maracas
orig. mexikanisch,
nachträglich überarbeitet,
ca. 26 cm lang



SH 3 Shaker Set
bestehend aus drei
Shakern mit jeweils
unterschiedlicher
Klangfarbe



Jingle Matrix

Das multi-sound Tamburin

Dieses neuartige Instrument (Schutzrecht eingetragen) vereint die charakteristischen Eigenschaften eines Shakers mit denen eines Tamburins und eröffnet vollkommen neue Klangmöglichkeiten. Die spezielle Konstruktion in kompakter Bauform erlaubt präzises Spielen von Rhythmen und ermöglicht entweder die Tamburin- oder Shaker-spielweise sowie darüber hinaus kombinierte Spielweisen mit beiden Sounds.

Die Ausführung mit 8 und 12 Paar Schellen kann auch auf eine Hi-Hat mit 8 mm-Pin montiert werden.



JM 12



JM 8



JM 4



JM 8



Schlägel für Hand Percussion

Modell	Stück	Verwendung
FS	1	für Rahmentrommeln und Becken
BS	1	für Rahmentrommeln und Becken
DKS6	1	für Woodblocks (Holz+Kunststoff-Kopf)
TS	1	für Triangel
TSK	1	für Konzert-Triangel (Modellreihe KTI)
PKS 3	1	für Holzblock/Holzröhrentrommel
S 99	1	für Zungentrommel ZT6

Pflegehinweise

Bitte achten Sie darauf, dass die Instrumente richtig gelagert werden. Hohe Luftfeuchtigkeit, aber auch die unmittelbare Nähe zu einer Wärmequelle (Heizung, direkte Sonnenbestrahlung) schaden Ihrem Instrument in hohem Maße.

Allgemein gilt: Alle lackierten Teile aus Holz oder Metall können Sie mit einer handelsüblichen, silikonfreien Möbelpolitur pflegen. Vernickelte und verchromte Teile wie Ständerbeine, Druckreifen, Cymbeln und Becken schützen Sie am besten mit harzfreiem Feinöl oder Chrompolitur.

Xylophone: Xylophonstäbe (Holzstäbe) können durch starke Sonneneinstrahlung oder Feuchtigkeitsaufnahme ihre Stimmung verändern, wie auch der Einsatz von Schlägeln mit zu harten Köpfen. Falls erforderlich, übernehmen wir als Hersteller das Nachstimmen innerhalb kürzester Zeit. Xylophonstäbe aus GRILLODUR – einem hochwertigen, Glasfaser verstärkten Klangmaterial – verändern ihre Stimmung dagegen nicht.

Glockenspiele und Metallophone: Glockenspielstäbe und Metallophonstäbe verändern ihre Stimmung nicht. Jedoch neigen Glockenspielstäbe aus vernickeltem Klangstahl in klimatisch schwierigen Regionen zur Korrosionsbildung, insbesondere bei Lagerung in feuchten Räumlichkeiten. Das Einreiben der Glockenspielstäbe mit einem aus Feinöl getränkten Lappen oder das Polieren mit Chrompolitur 1 – 2 mal jährlich erhält den natürlichen Glanz und beugt Korrosion vor.

Bei **Rahmen- und Rahmenschellentrommeln** sollten nach dem Spielen sämtliche Spannschrauben gleichmäßig um ca. eine 1/4 Umdrehung entspannt werden. Das schont Fell und Rahmen.

Bei **Dreh- und Kesselpauken** sollte der Korpus so gedreht werden, dass sich das Instrument im mittleren Tonbereich befindet und sich die Spannarme des Felles annähernd in waagrechter Position befinden.

Die **Gewinde von Spannschrauben und Spannarmen** sollten bei Fellinstrumenten mit Feinöl eingerieben werden. Dies garantiert weiterhin leichtes und feinfühliges Stimmen Ihres Instrumentes.

Ersatzteile

Trotz sorgsamer Pflege unterliegen einige Instrumententeile einem natürlichen Verschleiß, insbesondere Teile aus Gummi oder ähnlichen Werkstoffen. Diese sollten von Zeit zu Zeit ausgetauscht werden, um die klanglichen Eigenschaften in vollem Umfange aufrechtzuerhalten.

Auf unserer Homepage www.studio49.de finden Sie unter der Rubrik Service die entsprechenden Ersatzteile für alle bisher gefertigten Instrumentengenerationen seit dem Bestehen unseres Hauses 1949 einschließlich der Ersatzstäbe für sämtliche Serien von Stabspielen.



Viele kleine Reparaturen können Sie selber durchführen. Hierbei unterstützen Sie unsere bebilderten Reparaturanleitungen, die ebenfalls auf unserer Homepage unter der Rubrik Service zum Download bereitstehen.



Reparatur-Informations-System (RIS)

Wichtige Institutionen rund um das Orff-Schulwerk

Orff-Schulwerk Gesellschaften

- informieren über aktuelle Fragen der elementaren Musik- und Bewegungserziehung
- fördern den fachlichen Austausch und bieten Fortbildungsseminare an
- sind ein Treffpunkt für alle, die in Beruf und/oder Ausbildung mit Kindern, Jugendlichen oder Erwachsenen in unterschiedlichen Bereichen arbeiten und zugleich musikpädagogisch interessiert sind bzw. kompetente Hilfestellung suchen
- Orff-Schulwerkgesellschaft **Deutschland** e.V.
www.orff-schulwerk.de
- Gesellschaft „Förderer des Orff-Schulwerks“, **Österreich**
www.orff-schulwerk.at
- Orff-Schulwerkgesellschaft **Schweiz**
www.orff-schulwerk.ch

Weitere Orff-Schulwerk Gesellschaften finden Sie unter www.orff-schulwerk-forum-salzburg.org

Orff-Zentrum

- untersteht dem Bayerischen Staatsministerium
- betreut den Nachlass von Carl Orff
- dient der wissenschaftlichen Erforschung von Leben und Werk des Komponisten
- sammelt und archiviert das Material von und über Carl Orff
- Herausgabe von Publikationen und Durchführung von Veranstaltungen

www.orff-zentrum.de

Orff-Schulwerk Forum

- ist internationaler Ansprechpartner mit Kontakten zum Orff-Institut, Salzburg
- sorgt durch Publikationen und Veranstaltungen für internationale Verbreitung des Orff-Schulwerks

www.orff-schulwerk-forum-salzburg.org

Orff-Institut

- dient der Lehre und Forschung im Bereich Musik- und Tanzerziehung
- verschiedene Studiengänge
- Internationale Sommerkurse
- Symposien und Tagungen
- Hospitationswochen im Frühjahr und Herbst

www.orff.moz.ac.at

Orff-Stiftung

- wurde testamentarisch von Carl Orff verfügt
- hat den künstlerischen Nachlass zu erhalten sowie sein geistiges Erbe zu wahren und zu verbreiten

www.orff.de

Workshops in Deutschland



Orff-Schulwerk Gesellschaft e.V.
Fachverband für elementare Musik- und Tanzpädagogik
Auf den Sieben 2b
34132 Kassel
+49 157 8062 3589
www.orff-schulwerk.de

- **Regionale und Überregionale Kursangebote**
- **Onlinekurse**



Orff® - Kunst und Pädagogik
Digital – kostenlos – zweisprachig

Orff® - Kunst und Pädagogik erscheint für die Orff-Stiftung bei Schott Music in einer deutschen und einer englischen Fassung und ausschließlich in digitaler Form.





STUDIO 49

K 370 © by STUDIO49 Musikinstrumentenbau GmbH, D-82166 Gräfelfing

Technische Änderungen und Irrtümer vorbehalten!